

(RI)GENERIAMO

CASE, LUOGHI, PRODOTTI, ENERGIE, TEMPI,
PERSONE, ECONOMIE

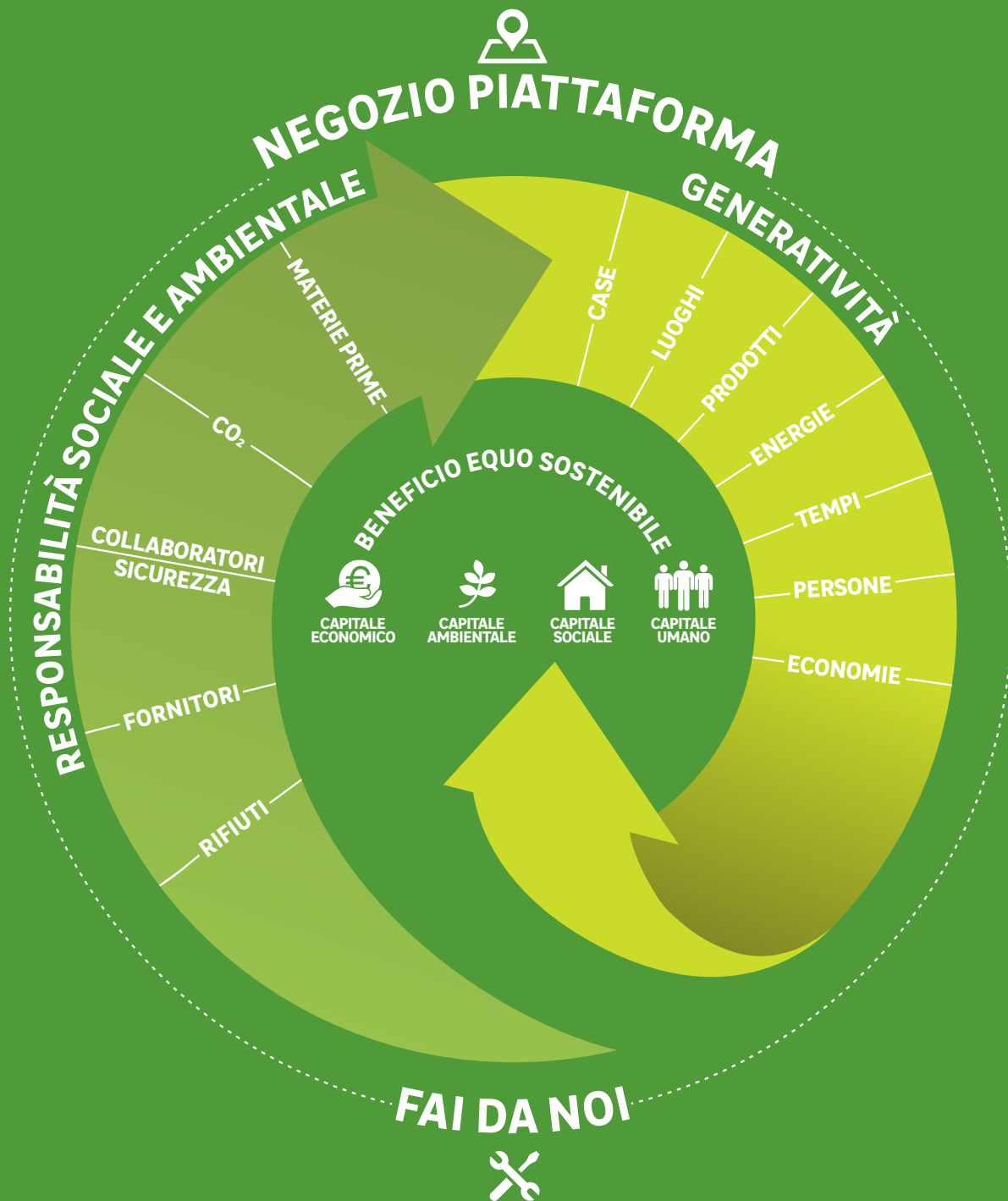


IL NOSTRO SVILUPPO GENERATIVO

CSR.LEROYMERLIN.IT

LEROYMERLIN
Voglia di fare casa.

VERSO LA GENERATIVITÀ, OLTRE LA RESPONSABILITÀ SOCIALE



INVESTIRE NELLE RELAZIONI GENERA VALORE

RESPONSABILITÀ SOCIALE E AMBIENTALE

COSA

Siamo un'azienda impegnata nel fare, con l'obiettivo di garantire la generazione di valore socialmente orientato. Ci sentiamo responsabili verso territori e stakeholder, interni o esterni.

NEGOZIO PIATTAFORMA

DOVE

È una moderna piazza capace di attivare, con il supporto dei cittadini, processi generativi sul territorio che coinvolgono l'intera comunità. Si basa su tre principi: una rete di soggetti, un processo di costituzione, condivisione e realizzazione e, infine, un movimento generatore di valore. In questo luogo fisico è possibile creare relazioni, dare e ricevere servizi, condividere know-how ed esperienze.

FAI DA NOI

COME

Dal fai da te al Fai da Noi, dal fare per sé al fare insieme. Così Leroy Merlin passa a una dimensione collettiva del fare, nella comunità e per la comunità stessa. In un'ottica di reciprocità, non ci limitiamo a elargire semplici donazioni ma vogliamo attivare veri e propri processi di dono che implicano, secondo il valore più nobile del termine, investimenti nelle relazioni. Crediamo infatti che solo nel mutuo scambio ci sia il significato più profondo del dono.

C'è un cuore che ci permette di andare oltre il nostro impegno di responsabilità sociale e ambientale. Si chiama **Negozio Piattaforma** e genera valore per la comunità grazie al fare insieme, il **Fai da Noi**.

Il nostro modo di fare impresa desidera investire nelle relazioni per cercare di trasformare azioni socialmente orientate in un beneficio equo-sostenibile per tutti, in un'ottica di impatto e non di solo profitto. Inclusivo e legato al territorio, è un modello basato sulla generatività. Andando oltre la sostenibilità, cerchiamo di raccogliere la sfida di rinnovare forme sociali legate all'abitare, inteso come casa, al bene comune e all'ambiente.

Essere generativi per noi significa creare le condizioni perché la comunità generi qualcosa di nuovo e se ne prenda cura, per farlo fiorire quanto più possibile.

GENERATIVITÀ

OLTRE

È un modo nuovo di pensare e agire: insieme possiamo raccogliere la sfida di dare vita ad azioni socialmente orientate, capaci di creare relazioni responsabili di un risultato che fa bene a tutti.

BENEFICIO EQUO SOSTENIBILE

PERCHÉ

Crediamo nella possibilità di creare con i nostri progetti un beneficio equo-sostenibile che rinnovi e arricchisca i capitali economico, ambientale, sociale e umano.



Scopri tutti i nostri progetti di formazione, innovazione sociale, volontariato e cittadinanza attiva che generano valore nella comunità.

I NOSTRI PROGETTI



BRICOLAGE DEL CUORE

AREA

CASE LUOGHI PRODOTTI ENERGIE
TEMPI PERSONE ECONOMIE

Azienda, comunità e persone in difficoltà unite dal desiderio di migliorare l'habitat. In questo progetto di Volontariato di Impresa, ogni Collaboratore Leroy Merlin può mettere a disposizione su base volontaria una giornata lavorativa l'anno, pagata dall'azienda, per progetti socialmente rilevanti. Al tempo e alle competenze del volontario, Leroy Merlin unisce materiali e gestione del cantiere.

IMPATTO SUL CAPITALE



CANTIERI FAI DA NOI

AREA

CASE LUOGHI PRODOTTI ENERGIE
TEMPI PERSONE ECONOMIE

L'iniziativa di micro-credito interviene con una logica di reciprocità nelle problematiche dell'abitare. Leroy Merlin offre una "borsa cantiere" per progetti di ristrutturazione e decorazione, nella quale sono coinvolti i beneficiari: saranno questi ultimi, una volta terminati i lavori presso le abitazioni in cui vivono, a generare un cantiere tandem a favore di persone in situazione di svantaggio.

IMPATTO SUL CAPITALE



EMPORI FAI DA NOI

AREA

CASE LUOGHI PRODOTTI ENERGIE
TEMPI PERSONE ECONOMIE

Persone e famiglie in difficoltà economica possono usare gratis – come se fosse una biblioteca – gli utensili necessari per interventi di manutenzione, piccole ristrutturazioni e lavori di decorazione. Leroy Merlin fornisce inoltre un kit di consumabili: in base a particolari bisogni, questo può essere successivamente acquistato e donato con la modalità "Casa Ideale" dall'Associazione si occupa di loro.

IMPATTO SUL CAPITALE



OFFICINA FAI DA NOI

AREA

CASE LUOGHI PRODOTTI ENERGIE
TEMPI PERSONE ECONOMIE

L'officina è un co-working artigianale, attrezzato con macchinari e utensili Leroy Merlin. È aperto agli abitanti del quartiere, ad appassionati del fai da te, ad Associazioni o cittadini. Qui è possibile rigenerare materiali e scarti, provenienti dall'inventario dei negozi, e competenze. Gli artigiani possono usufruire dei materiali e inventare così nuovi prodotti, innescando processi di micro-economia locale.

IMPATTO SUL CAPITALE



SOS FAI DA NOI

AREA

CASE LUOGHI PRODOTTI ENERGIE
TEMPI PERSONE ECONOMIE

Il servizio di portierato sociale riunisce e coordina volontari interni ed esterni con voglia di fare e competenze, disponibili a offrire a famiglie o anziani in difficoltà economica e relazionale servizi occasionali come la cura di giardini, interventi di manutenzione, lavori di piccola muratura, di falegnameria, idraulici ed elettrici.

IMPATTO SUL CAPITALE



LESSONS FOR GOOD

AREA

CASE LUOGHI PRODOTTI ENERGIE
TEMPI PERSONE ECONOMIE

Lessons for good sono delle lezioni gratuite di fai da te durante le quali si aiutano delle associazioni locali. Le parole d'ordine sono: "imparo – faccio – aiuto". L'iniziativa vede Collaboratori, Clienti e Abitanti uniti nelle attività di volontariato sociale.

IMPATTO SUL CAPITALE



CAPITALE ECONOMICO



CAPITALE AMBIENTALE



CAPITALE UMANO



CAPITALE SOCIALE



ORTO FAI DA NOI

AREA

CASE | LUOGHI | PRODOTTI | ENERGIE
TEMPI | PERSONE | ECONOMIE

L'iniziativa mira al recupero di terreni incolti in prossimità dei negozi ed è un'occasione per restituire alla collettività. Suddivisi in aree, gli appezzamenti sono affidati e coltivati da famiglie e persone che si impegnano a donare una parte della produzione di ortaggi a chi è in difficoltà economica. L'azienda offre i materiali, il coordinamento degli ortolani e l'organizzazione di corsi per le scuole della comunità.

IMPATTO SUL CAPITALE



BOSCO FAI DA NOI

AREA

CASE | LUOGHI | PRODOTTI | ENERGIE
TEMPI | PERSONE | ECONOMIE

Oltre a diminuire le emissioni di gas serra, Leroy Merlin promuove iniziative che migliorano l'assorbimento di CO₂. Nel progetto, questo obiettivo è raggiunto grazie al recupero di boschi e parchi urbani, reso possibile da finanziamenti, forniture di materiali, giornate di lavoro e formazione a cura dell'azienda. La Comunità è coinvolta direttamente nella cura e nella valorizzazione del verde.

IMPATTO SUL CAPITALE



LOTTA ALLA POVERTÀ ENERGETICA

AREA

CASE | LUOGHI | PRODOTTI | ENERGIE
TEMPI | PERSONE | ECONOMIE

Leroy Merlin offre a prezzo ridotto kit di prodotti per il risparmio idrico, termico ed energetico a persone e nuclei familiari a rischio di povertà. Il contenimento del fenomeno di povertà energetica, la riduzione degli impatti ambientali, i benefici economici e di comfort per le famiglie a basso reddito sono gli effetti positivi e circolari del progetto.

IMPATTO SUL CAPITALE



ALTERNANZA SCUOLA LAVORO

AREA

CASE | LUOGHI | PRODOTTI | ENERGIE
TEMPI | PERSONE | ECONOMIE

Il progetto di 50 ore è destinato a studenti del triennio delle scuole secondarie di secondo grado e si articola sui temi del risparmio energetico e della lotta alla povertà energetica. Alla parte teorica di e-learning si affianca l'esperienza in negozio a contatto con i Clienti. Gli studenti sviluppano competenze relazionali, maturano abilità di analisi e sintesi, acquisiscono conoscenze su tematiche energetiche.

IMPATTO SUL CAPITALE



AMICOECO

AREA

CASE | LUOGHI | PRODOTTI | ENERGIE
TEMPI | PERSONE | ECONOMIE

Il percorso multidisciplinare gratuito è destinato alle scuole primaria e secondaria di primo grado. La piattaforma informatica Leroy Merlin offre due moduli interattivi, Gli AmicoEco Kids e Gli AmicoEco Junior, attivati in classe con il supporto dei docenti. Tra i temi trattati: clima ed energia, sostenibilità domestica e buone prassi, gestione sostenibile delle foreste, consumo responsabile.

IMPATTO SUL CAPITALE



FARÒ

AREA

CASE | LUOGHI | PRODOTTI | ENERGIE
TEMPI | PERSONE | ECONOMIE

Il progetto si rivolge ad alunni delle scuole materna e primaria stimolando nel corso di laboratori manuali le capacità di problem solving, la concentrazione e il senso estetico. Attraverso il fare, i bambini sviluppano creatività e manualità. I workshop sono di supporto alle attività didattiche extrascolastiche e sono tenuti da due formatori Leroy Merlin.

IMPATTO SUL CAPITALE



CAPITALE ECONOMICO



CAPITALE AMBIENTALE



CAPITALE UMANO



CAPITALE SOCIALE



LABORATORI FAI DA NOI

AREA

CASE | LUOGHI | PRODOTTI | ENERGIE
TEMPI | PERSONE | ECONOMIE

Momenti di formazione pratica sui temi del bricolage e del “fai da noi” che, sul modello dei corsi clienti, trasmettono competenze tecniche a giovani in cerca di occupazione, o categorie di persone in difficoltà.

IMPATTO SUL CAPITALE



CORSI FAI DA TE

AREA

CASE | LUOGHI | PRODOTTI | ENERGIE
TEMPI | PERSONE | ECONOMIE

I Corsi gratuiti Fai da Te sono organizzati periodicamente nei punti vendita Leroy Merlin di tutta Italia.

Aperti a tutti, si svolgono il sabato e sono dedicati al fare.

Con la guida preziosa di esperti, i corsisti imparano come dare vita ai propri progetti per la casa e l'habitat.

IMPATTO SUL CAPITALE



LA CASA IDEALE

AREA

CASE | LUOGHI | PRODOTTI | ENERGIE
TEMPI | PERSONE | ECONOMIE

In questo progetto di business sociale, Leroy Merlin vende i propri prodotti senza margine di profitto a selezionate realtà no-profit attive nell'accoglienza e nell'inclusione sociale.

Questa possibilità consente loro di poter destinare le somme risparmiate al finanziamento di iniziative a favore della comunità e dei più vulnerabili.

IMPATTO SUL CAPITALE



BRICOLAGE CIVICO

AREA

CASE | LUOGHI | PRODOTTI | ENERGIE
TEMPI | PERSONE | ECONOMIE

Ad associazioni che si occupano di cittadinanza attiva, Leroy Merlin offre i propri prodotti a un prezzo ridotto.

Questa modalità di aiuto, per mezzo del progetto “Casa Ideale”, garantisce condizioni vantaggiose per i gruppi di cittadini che si occupano di valorizzazione dei beni comuni.

IMPATTO SUL CAPITALE



ACCADEMIA ARTIGIANA

AREA

CASE | LUOGHI | PRODOTTI | ENERGIE
TEMPI | PERSONE | ECONOMIE

Nel progetto, il negozio valorizza competenze, aiuta a creare reti sociali e rigenera spazi per la formazione. A giovani artigiani è offerto un percorso di formazione di sei mesi con tirocinio. Ai partecipanti che in seguito avviano un'attività in proprio o diventano collaboratori di un artigiano senior, il negozio potrebbe garantire un numero di interventi annuali di lavori di posa richiesti dai Clienti.

IMPATTO SUL CAPITALE



BENESSERE EQUO E SOSTENIBILE

AREA

CASE | LUOGHI | PRODOTTI | ENERGIE
TEMPI | PERSONE | ECONOMIE

Già dal 2016, Leroy Merlin ha adottato una nuova metodologia di rendicontazione per valutare la propria capacità di contribuire alla generazione di valore e al miglioramento della qualità della vita delle persone coinvolte dalle proprie attività. Il quadro di riferimento è quello del BES, uno strumento che va al di là del semplice benessere economico e che considera anche fattori ambientali e sociali.

IMPATTO SUL CAPITALE



CAPITALE ECONOMICO



CAPITALE AMBIENTALE



CAPITALE UMANO



CAPITALE SOCIALE

IL NOSTRO VIAGGIO VERSO LA GENERATIVITÀ

CASE	(RI)GENERIAMO	case e strutture comunitarie attraverso progetti che uniscano Azienda, Collaboratori, Comunità e Beneficiari, tutti uniti nel migliorare la situazione abitativa, perché migliorare la casa migliora la vita.
LUOGHI		boschi e giardini urbani, beni comuni, aree in disuso attraverso una dimensione partecipativa. Le periferie, geografiche o esistenziali, sono l'obiettivo privilegiato che si concretizza attraverso azioni semplici e condivise.
PRODOTTI		prodotti e gesti di consumo in un'ottica di economia circolare.
ENERGIE		energie e stili di vita per il risparmio energetico, idrico e termico e il contenimento del fenomeno della "povertà energetica".
TEMPI		tempi e competenze attraverso progetti e percorsi partecipativi che mettono in contatto Beneficiari e persone con la "voglia di fare" e motivate a mettere a disposizione, di chi necessita di aiuto, il proprio tempo e le proprie competenze.
PERSONE		percorsi di vita e di educazione attraverso strumenti e progetti che stimolino la "voglia di fare".
ECONOMIE		economie partecipative e di condivisione dove la "generazione di valore" sostituisce il semplice profitto in una prospettiva etica e non puramente individualistica.



LEROY MERLIN

Siamo un'azienda multispecialista che offre la possibilità di migliorare la propria casa grazie all'offerta di soluzioni complete di prodotti e di servizi. Presente in 12 Paesi, Leroy Merlin è parte del network ADEO, un'organizzazione che unisce più insegne dedicate all'habitat, al bricolage e alla decorazione, per importanza considerata la prima in Europa e la terza nel mondo. Con 6.500 Collaboratori impegnati in 48 negozi su tutto il territorio nazionale, Leroy Merlin è un'azienda in costante crescita, presente in Italia dal 1996: ogni anno serviamo oltre 28 milioni di clienti.

Grazie a un'organizzazione sostenibile e responsabile, vogliamo creare una cultura dell'abitare rispettosa dell'ambiente, delle persone e delle risorse, procedendo in direzione della generatività. Questo percorso è un viaggio che vogliamo fare insieme a chi, a vario titolo, entra in relazione con noi: Clienti-abitanti, Collaboratori, fornitori.

Il nostro modo di fare impresa considera non solo il profitto economico, ma anche l'interesse della comunità, rappresentato dalla somma dei capitali economico, ambientale, sociale e umano. Un capitale che vogliamo far crescere attraverso progetti che rigenerano spazi, competenze e prodotti, attivando legami e creando senso di appartenenza.

sviluppo.sostenibile@leroymerlin.it | csr.leroymerlin.it

Twitter @CSR_LeroyMerlin



PERCHÉ UNA CHIOCCIOLA PER RAPPRESENTARE LO SVILUPPO GENERATIVO?

La chiocciola è lenta e per questo rappresenta il procedere con gradualità ma sicurezza verso l'obiettivo. La chiocciola, attraverso il proprio procedere a contatto con la terra, diventa un simbolo di concretezza. La chiocciola con il suo guscio evoca il simbolo della casa che è al centro delle nostre attività. La spirale del guscio, metafora di rinascita e creazione, rappresenta graficamente la nostra strategia e i due livelli di intervento, uno complementare all'altro: la responsabilità sociale e la generatività che convergono entrambe verso la generazione di valore economico, ambientale, umano e sociale.

LEROY MERLIN
Voglia di fare casa.